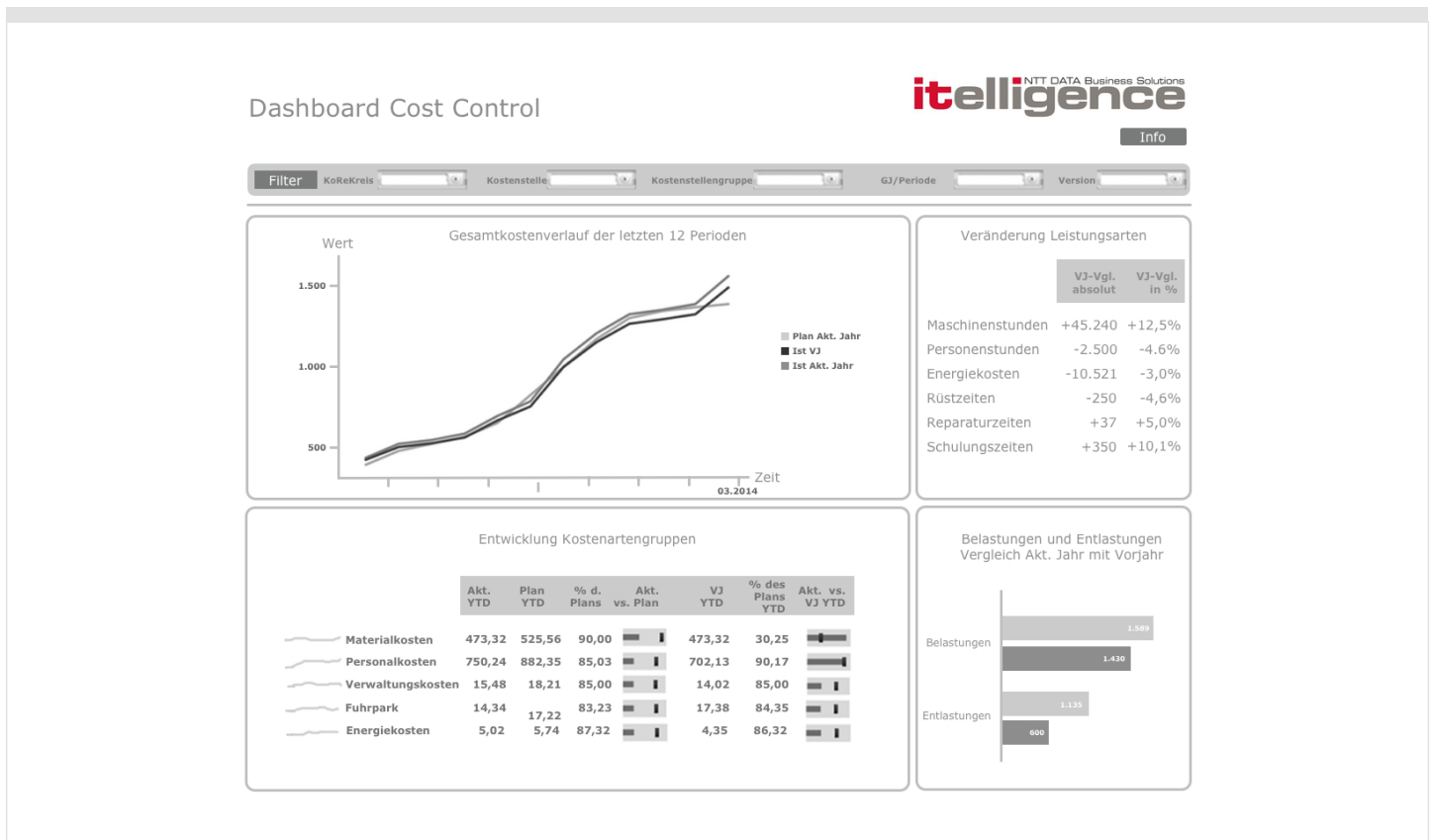




BI.Booster Cost Control

SAP Business Warehouse gestütztes Gemeinkostenreporting out of the Box.



Trotz umgesetzter Maßnahmen reduzieren sich Kosten in den Service- und Verwaltungsbereichen von Unternehmen nicht immer im gewünschten Maß. Auf der Suche nach Rationalisierungspotentialen wird es für viele Unternehmen immer schwieriger, im Produktkostenbereich geeignete Ansatzpunkte zu finden. Im Gemeinkostenbereich gibt es jedoch häufig noch Kosteneinsparungspotentiale. Diese zu nutzen, kann helfen die Profitabilität zu steigern - bei gleichbleibender Qualität der Produkte und Dienstleistungen.

Bestellnummer: 1021330

Preis: 12.000,00 €*

* Alle Preise gelten nur für Bestellungen und Lieferungen innerhalb Deutschlands, zzgl. gesetzl. MwSt. Für Österreich und die Schweiz schicken wir Ihnen zu jedem Paket den Preis auf Anfrage.

Anfrage

✉ addstore@itelligence.de

✓ Ihr Nutzen

- Schaffung einer transparenten Kostensituation im Unternehmen.
- Übergreifende Analyse von CO-Objekten und CO-Gruppen.
- Orientierungspunkte für die strategische Gestaltung des Kostenmanagements.
- Operative, flexible Analysen zur Unterstützung des Controllers.
- Direkte, integrierte Nutzung der vorhandenen Unternehmensdaten.

- Schnelle Einführung dank vorgedachter Auswertungen auf Best Practice Basis.
- Kalkulierbare Investition durch Paketlösung.
- Flexible Erweiterbarkeit durch nahtlose Integration zu anderen itelligence Lösungen.

▼ **Leistungsbeschreibung**

Der BI.Booster Cost Control schafft die erforderliche Transparenz um Einsparungspotentiale erkennen und nutzen zu können. Regelmäßige Plan/Ist Abweichungsanalysen, verursachungsgerechte Zuordnung der Gemeinkosten, sowie Kostenverantwortung helfen kontinuierlich dabei, die gesteigerte Effizienz beizubehalten.

Dabei können folgende Bereiche analysiert werden:

- Kostenstellen/-artenrechnung.
- Gemeinkostenprojekte.
- Gemeinkostenaufträge.

▼ **Leistungsumfang**

- Vorkonfigurierte operative Berichte zum Gemeinkostencontrolling.
- Flexibles SAP BW Datenmodell nach den Prinzipien der "Layered Scalable Architecture".
- Kompletter Datenfluss (mit Prozessketten für Bewegungs- und Stammdaten).
- Auslieferung als vordefinierter BW Business Content.
- Beinhaltet das Einspielen der Lösung in einem Entwicklungssystem mit initialer Datenbeladung.

▼ **Voraussetzungen**

- SAP ERP System 4.7 oder höher mit aktiver Controllingkomponente (CO-OM).
- SAP BW System 7.0 oder höher.